

T400 and R400 Setup Poster

P/N 43Y3117

04/14/2008

Size : 11x14 inches

Color : 2 color job = ■ Process Black (This plate must be printed in PMS Process Black C)

■ Process Magenta (This plate must be printed in PMS 032cvc)

Font : IBM Fonts and Helvetica Neue Family

Material : 105 gsm gloss art paper

Blue line shows die-cut. DO NOT PRINT.

Please change the barcode No.

Please change the country name if the poster is printed in other than China.

ThinkPad®



Vybalte

- Notebook ThinkPad®
- Baterie
- Napájecí šňůra
- Napájecí adaptér (~)
- 2 čepičky k zařízení TrackPoint®
- Příručky
 - Návod k nastavení (tento dokument)
 - Bezpečnostní pokyny a informace o záruce
 - Příručka pro základní servis a odstraňování problémů
 - Další dodatky a pokyny

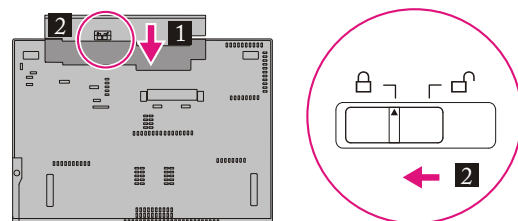
Na zadní straně naleznete poznámky o neuvedených, chybějících nebo poškozených položkách a o disku CD pro obnovu.

Návod k nastavení

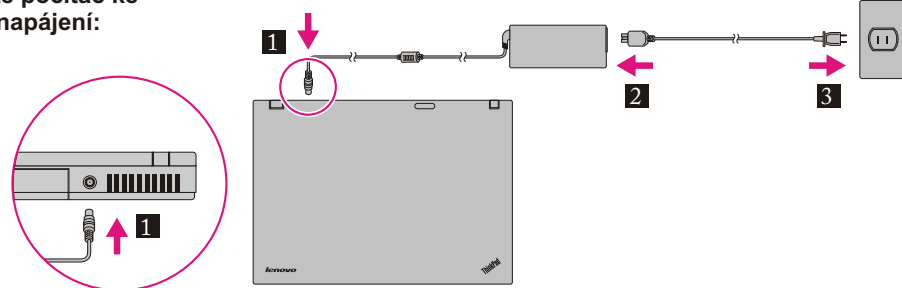


Před použitím počítače si přečtěte bezpečnostní instrukce a důležité rady v dokumentaci.

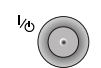
- 1 Instalujte baterii:** Baterie je připravená k použití.



- 2 Připojte počítač ke zdroji napájení:**



- 3 Zapněte počítač:**



- 4 Ukažte a klepněte pomocí navigačního systému UltraNav® Multi-pointing Navigation System:** Zatlačením na kolík zařízení TrackPoint nebo posunem po dotykové plošce v požadovaném směru posunete ukazatel. Levé a pravé tlačítko pod mezeríkem a dotykovou ploškou fungují jako tlačítka myši.

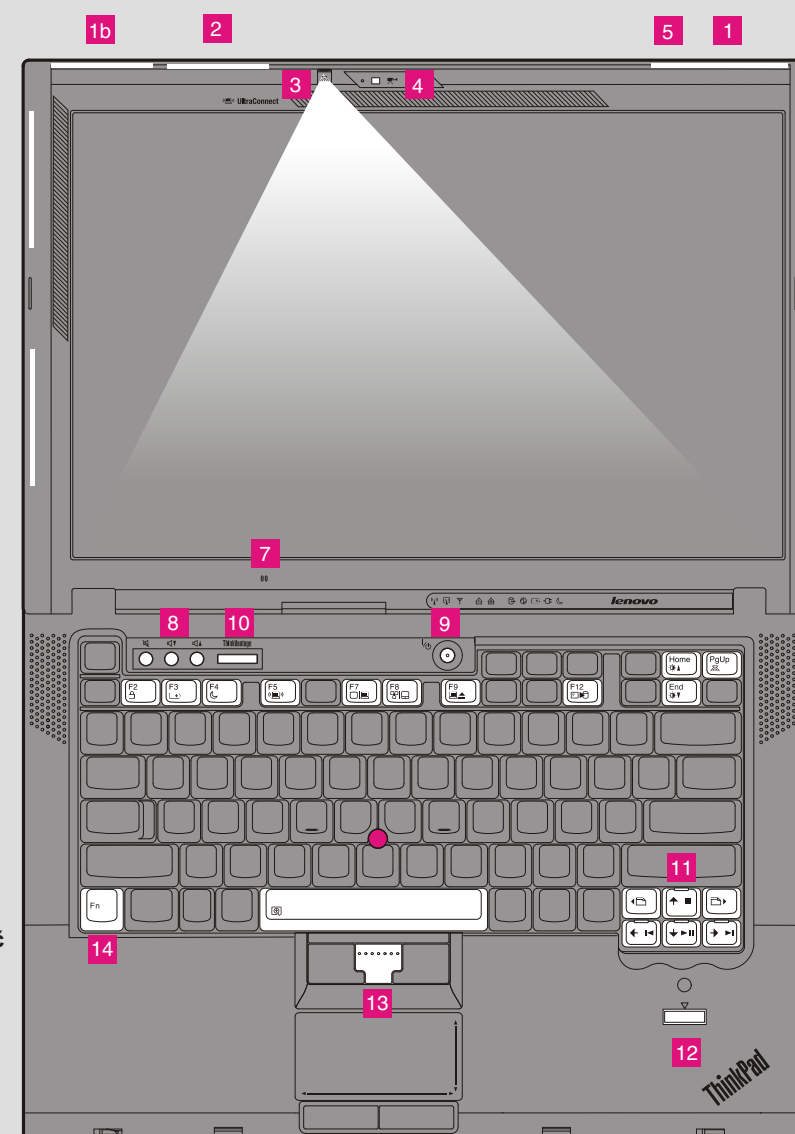
- 5 Operační systém nastavte podle pokynů na obrazovce:** Proces může trvat několik minut.

- 6 Podrobnější informace získáte, klepnete-li na tlačítko ThinkVantage®:**



ThinkVantage® Design

- 1 Bezdrtové antény UltraConnect™ LAN a WiMAX* combo (hlavní a přidavná)
- 1b Bezdrtová anténa pro lokální síť UltraConnect (třetí)*
- 2 Bezdrtová anténa UltraConnect USB*
- 3 Osvětlení klávesnice ThinkLight®
- 4 Integrovaná kamera*
- 5 Západa ovládaná jednou rukou
- 6 Bezdrtová anténa UltraConnect pro síť WAN*
- 7 Vestavěný mikrofón
- 8 Tlačítka ovládání hlasitosti
- 9 Tlačítko vypínače
- 10 Tlačítko ThinkVantage
- 11 Klávesy Vpřed a Zpět pro webový prohlížeč
- 12 Snímač otisku prstu*
- 13 Prostřední tlačítko zařízení TrackPoint
- 14 Klávesa Fn



Použijte spolu s ostatními klávesami pro vyvolání speciálních funkcí počítače ThinkPad.

- | | | | |
|--|------------------------------------|--|-----------------------------|
| | Uzamknutí počítače | | Přechod do režimu hibernace |
| | Správa baterie a napájení | | Vypnutí a zapnutí osvětlení |
| | Přechod do režimu spánku | | Ovládání multimédií |
| | Správa bezdrátových spojení | | Změna jasu obrazovky |
| | Změna nastavení displeje | | Zvětšení obsahu obrazovky |
| | Změna nastavení vstupního zařízení | | |
| | Správa externích zařízení | | |

* Týká se jen vybraných modelů.

P/N: 43Y3117

T400 and R400 Setup Poster

P/N 43Y3117

04/14/2008

Size : 11x14 inches

Color : 2 color job = ■ Process Black (This plate must be printed in PMS Process Black C)
■ Process Magenta (This plate must be printed in PMS 032cvc)

Font : IBM Fonts and Helvetica Neue Family

Material : 105 gsm gloss art paper

Blue line shows die-cut. DO NOT PRINT.

Please change the barcode No.

Please change the country name if the poster is printed in other than China.

Děkujeme vám, že jste si vybrali notebook ThinkPad.

Notebook ThinkPad je vybaven dalšími funkcemi.



Spolehlivost a zabezpečení

Zvýšená odolnost

Odolné pouzdro počítače ThinkPad vytvořené z lehké a pevné hořčíkové slitiny chrání klíčové komponenty systému před pádem, otřesem či nárazem. Ztrátě dat kvůli vnějším otřesům zabraňuje disk odolný proti nárazům, kterým je počítač vybaven.

Rozšířené zabezpečení

Díky integrovanému snímači otisku prstu*, úplnému šifrování pevného disku* a vestavěnému zabezpečovacímu čipu Trusted Platform Module je počítač zabezpečen proti vnějším útokům.

Chcete-li se dovědět více o zabezpečení počítače, prostudujte si část Security (zabezpečení) v systému nápovědy Access Help.



Energeticky úsporný návrh

Energeticky úsporný design počítače umožňuje dlouhodobý nepřetržitý provoz. Díky funkcím podporujícím úsporu energie, např. díky sofistikované správě napájení, získáte optimálně vyvážený poměr mezi výkonem a úsporou energie. Počítač splňuje standard ENERGY STAR® 4.0 a standardy efektivity Climate Savers®.

Další informace o prodloužení životnosti baterie najdete v sekci Learn how to achieve all Access Help.



Různé volby připojení



Počítač nabízí rozšířené možnosti připojení, např. vysokorychlostní Gigabit Ethernet, bezdrátová připojení Wireless LAN, WiMAX*, Wireless USB*, Bluetooth® a Wireless WAN*.



Informace o dalších možnostech připojení do sítě najdete v sekci Getting connected v systému nápovědy Access Help.

* Týká se jen vybraných modelů.

ThinkVantage Technologies

Technologie ThinkVantage jsou moderní technologie, které umožňují zvyšovat produktivitu, chránit data a snižovat celkové náklady spojené s životním cyklem.

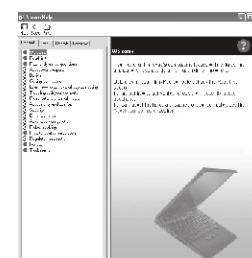
Více informací o technologiích ThinkVantage Technologies naleznete v systému ThinkVantage Productivity Center. Stačí stisknout tlačítko ThinkVantage.

ThinkVantage



Použití systému nápovědy Access Help (online příručky) a dodaných příruček

Podrobné informace o počítači naleznete v systému nápovědy Access Help, v Bezpečnostních instrukcích a informacích o záruce a v Příručce pro základní servis a odstraňování problémů.



Access Help

Access Help je obsáhlý systém nápovědy, který poskytuje odpovědi na většinu otázek o vašem počítači a pomáhá s nastavením již instalovaných programů a nástrojů a řešením problémů.

Systém nápovědy Access Help spustíte jedním z následujících kroků:

- Stiskněte tlačítko ThinkVantage. V části Quick Links systému ThinkVantage Productivity Center klepněte na "Access on-system help."
- Klepněte na Start, přesuňte ukazatel na Všechny Programy a na ThinkVantage. Klepněte na Access Help.



Bezpečnostní pokyny a informace o záruce

- důležité bezpečnostní instrukce
- důležitá upozornění týkající se provozního prostředí a jiné
- informace o záruce

Příručka pro základní servis a odstraňování problémů

- úvod do jiných zdrojů informací
- důležité tipy pro údržbu počítače
- diagnostika a odstraňování problémů
- volby obnovy
- nápověda a servis
- informace o záruce pro počítač

* Další poznámky

- 1) Některé modely mohou obsahovat neuvedené položky.
- 2) Pokud některá položka chybí nebo je poškozena, obraťte se na svého prodejce.
- 3) Všechny soubory nutné pro obnovu obsahu disku do stavu od výrobce jsou obsaženy na zvláštní oblasti disku, čímž odpadá nutnost používat disk CD pro obnovu. Další informace naleznete v části "Možnosti obnovy" v příručce pro základní servis a odstraňování problémů.

© Copyright Lenovo 2008.
Všechna práva vyhrazena.

Následující termíny jsou ochrannými známkami společnosti

Lenovo
ThinkPad
ThinkVantage
TrackPoint
ThinkLight
UltraConnect
UltraNav

Printed in China

For Barcode Position Only